

ความเป็นมา

เจ้าของโครงการ

ทางเลือกที่ 2 เขื่อนหินใหญ่เรียง (Revetment)

มหาสมุทร เป็นพื้นที่ที่มีความสำคัญด้านการท่องเที่ยว มีหาดทรายที่สวยงามและชื่อเสียงแพร่หลายไปทั่วโลก มีนักท่องเที่ยวทั้งชาวไทยและชาวต่างชาติมาท่องเที่ยวเป็นประจำจำนวนมาก มีสิ่งอำนวยความสะดวกสำหรับนักท่องเที่ยวมากมาย อาทิ เที่ยงรม/เตียงผ้าใบ ร้านอาหาร ร้านขนมและที่พักริมชายหาด เป็นต้น นอกจากนี้ บริเวณพื้นที่ชายหาดยังมีแหล่งที่หมายชมกิจกรรมน้ำขึ้นน้ำลง และทำกิจกรรมทางน้ำ อาทิ พื้นที่เล่นน้ำทะเล เรือลัดขัง ม้าชายหาด เป็นต้น อย่างไรก็ตาม จากข้อมูลเพื่อการวางแผนพัฒนาจังหวัดเพชรบุรี (2560) พบว่า พื้นที่ชายอ่าวถึงบ้านหนองแจง มีความยาวชายฝั่งที่ถูกกัดเซาะ 4.0 กิโลเมตร และอัตราการกัดเซาะในระดับปานกลาง (1-5 เมตรต่อปี) ซึ่งจังหวัดเพชรบุรี ได้ดำเนินการสร้างป้องกันการกัดเซาะชายฝั่งในลักษณะหินทิ้ง ความยาว 2.0 กิโลเมตร โดยสาเหตุของการกัดเซาะมีสาเหตุสำคัญมาจากการกัดเซาะชายฝั่งชายฝั่งได้แก่ คลื่นลมในฤดูมรสุม จากอิทธิพลลมมรสุมตะวันออกเฉียงเหนือช่วงเดือนธันวาคมถึงมีนาคม ซึ่งเป็นลมมรสุมที่พัดมาจากทิศตะวันออกเฉียงเหนือข้ามประเทศได้ฝั่งตะวันออกทำให้สภาพคลื่นลมในทะเลมีความสูงและรุนแรง เมื่อคลื่นเคลื่อนที่เข้าหาฝั่งมีการพาดตะกอนทรายจากแนวชายฝั่งออกไปทับถมเป็นเนินดอนทรายนอกชายฝั่งทำให้เกิดการกัดเซาะ

กรมโยธาธิการและผังเมือง ได้ตระหนักถึงปัญหาดังกล่าว จึงได้ดำเนินโครงการออกแบบและศึกษาผลกระทบสิ่งแวดล้อมเบื้องต้น เปรียบเทียบการกัดเซาะชายฝั่งทะเลสำหรับโครงการที่บูรณะและปรับปรุงภูมิทัศน์เพื่อป้องกันการกัดเซาะชายฝั่งชายหาดชะอำ ตำบลชะอำ อำเภอชะอำ จังหวัดเพชรบุรี เพื่อให้การดำเนินโครงการก่อสร้างเขื่อนป้องกันการกัดเซาะชายฝั่งทะเลให้เกิดผลกระทบต่อนสภาพแวดล้อมชุมชน และสังคม วัฒนธรรม อาชีพ ความปลอดภัย วิถีชีวิตน้อยที่สุด กรมโยธาธิการและผังเมืองจึงมีความจำเป็นต้องทำการศึกษาคณะกรรมาธิการสิ่งแวดล้อมเบื้องต้นควบคู่ไปกับการสำรวจออกแบบรายละเอียดข้อป้องกันกัดเซาะชายฝั่งทะเลด้วย

วัตถุประสงค์ของการจัดประชุม

- 1 เพื่อสำรวจออกแบบรายละเอียดเบื้องต้นป้องกันการกัดเซาะชายฝั่งทะเลตามหลักวิชาการให้มีความเหมาะสมกับสภาพพื้นที่และสอดคล้องกับความต้องการประชาชนในพื้นที่
- 2 เพื่อศึกษาและประเมินผลกระทบสิ่งแวดล้อมเบื้องต้น โครงการก่อสร้างเขื่อนป้องกันการกัดเซาะชายฝั่งทะเลที่ได้ดำเนินการสำรวจออกแบบไว้ สำหรับเป็นแนวทางในการนำมาตรการป้องกันและแก้ไขผลกระทบสิ่งแวดล้อม รวมทั้งมาตรการติดตามตรวจสอบคุณภาพสิ่งแวดล้อมไปแก้ไขหรือบรรเทาผลกระทบในพื้นที่ในระยะก่อสร้างและระยะดำเนินการให้อยู่ในเกณฑ์ที่ยอมรับได้

กรมโยธาธิการและผังเมือง กระทรวงมหาดไทย

ผู้ดำเนินโครงการ

บริษัท เอส ที เอส เอ็นจิเนียริง คอนซัลแตนท์ จำกัด

บริษัท แมคโครคอนซัลแตนท์ จำกัด

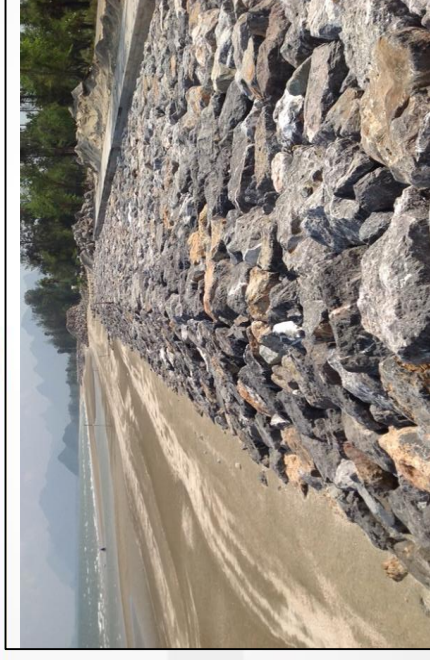
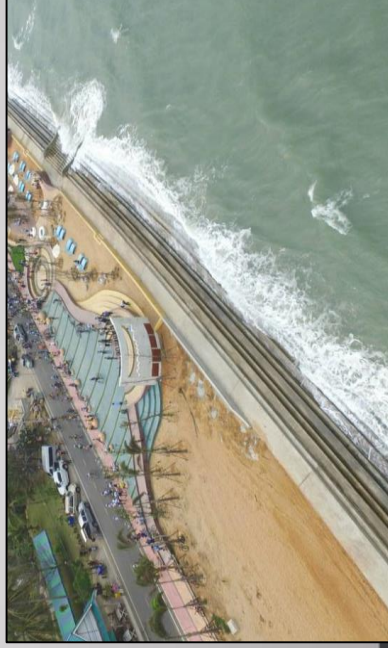
ระยะเวลาดำเนินโครงการ

ระยะเวลาปฏิบัติงานเริ่มวันที่ 7 เมษายน 2561

ถึง 10 กรกฎาคม 2562

แนวทางการรูปแบบเขื่อน

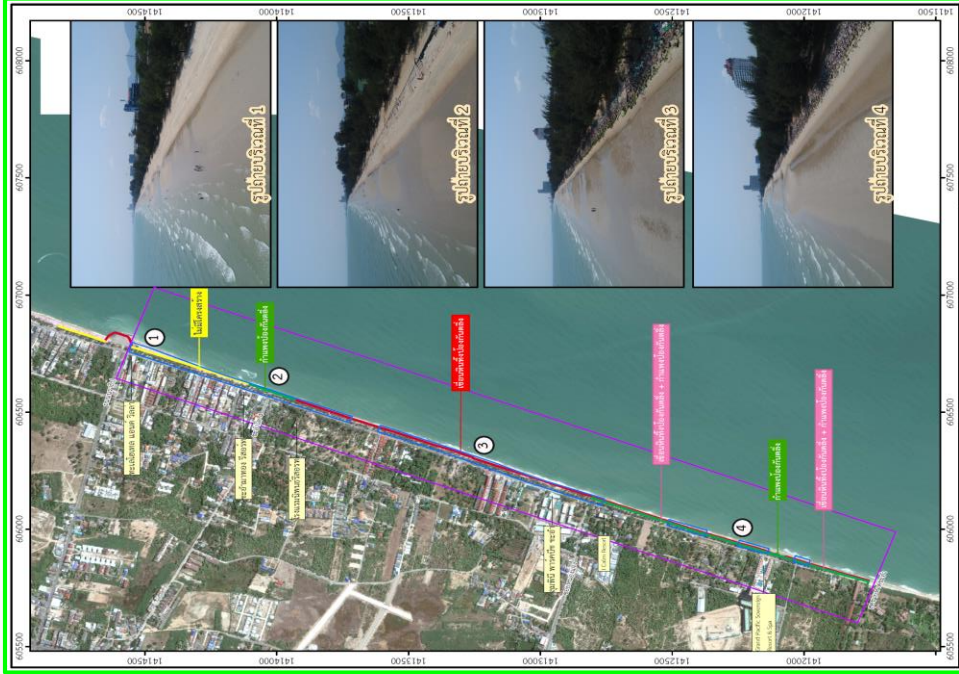
ทางเลือกที่ 1 เขื่อนคอนกรีตขั้นบันได (Stepped Sloping Concrete Revetment)



ทางเลือกที่ 5 หินเรียงยาแนว+เสริมหินใหญ่เรียง (Grouted Riprap + Revetment)



ที่ตั้งโครงการและสภาพปัจจุบัน



การมีส่วนร่วมของประชาชน

กรอบ และขั้นตอนการดำเนินงานด้านการประชาสัมพันธ์และกรรับฟังความคิดเห็น อ้างอิงตามระเบียบสำนักนายกรัฐมนตรีว่าด้วยการรับฟังความคิดเห็นของประชาชน พ.ศ. 2548

โครงการได้กำหนดให้มีการจัดกิจกรรมการมีส่วนร่วมของประชาชนในชุมชนบริเวณโดยรอบพื้นที่โครงการ และหน่วยงานราชการที่เกี่ยวข้อง จำนวน 2 ครั้ง เพื่อให้ข้อมูลข่าวสารเกี่ยวกับโครงการ พร้อมทั้งรับฟังความคิดเห็นเห็นข้อห่วงกังวลและข้อเสนอแนะที่มีต่อโครงการ

การประชุมรับฟังความคิดเห็นครั้งที่ 1 เพื่อประชาสัมพันธ์และแนะนำโครงการ เหตุผลความจำเป็น และความจำเป็นของโครงการ วัตถุประสงค์ของโครงการ สาธารณประโยชน์ของโครงการ ผู้ดำเนินการ สถานที่ดำเนินการ ขั้นตอนและระยะเวลา ดำเนินการ ผลผลิตและผลลัพธ์ของโครงการ ทางเลือกที่เหมาะสม 6 ทางเลือก เพื่อเสนอรายละเอียดของแต่ละทางเลือก และข้อดีข้อด้อยของทุกทางเลือก รวมทั้งขอบเขตและแนวทางการประเมินผลกระทบสิ่งแวดล้อมเบื้องต้น มาตรการป้องกัน แก้ไขและลดผลกระทบสิ่งแวดล้อม พร้อมทั้งฟังความคิดเห็นข้อเสนอแนะของโครงการ

การประชุมรับฟังความคิดเห็น ครั้งที่ 2 เพื่อนำเสนอแบบร่างและรายละเอียดของโครงสร้างของเขื่อนฯ รับฟังความคิดเห็น ข้อเสนอแนะ พร้อมนำเสนอผลการศึกษาการประเมินผลกระทบสิ่งแวดล้อมเบื้องต้นและมาตรการการป้องกันและแก้ไขผลกระทบสิ่งแวดล้อม

ติดต่อสอบถาม

บริษัท เอส ที เอส เอ็นจิเนียริ่ง คอนซัลแตนท์ จำกัด
เลขที่ 3/23 หมู่ 5 ตำบลลาดทราย อำเภอลาดกกา จังหวัดปทุมธานี 12150
โทรสาร 02-153-7007 อีเมล sts_green@yahoo.co.th
โทรศัพท์ 02-153-7001 ต่อ 19 หรือ 09 8261 5199

สำนักงานเขตสี่มุม
คุณจันทิมา จรัสกุล (นักวิชาการสิ่งแวดล้อม)

สำนักงานมีส่วนร่วมของประชาชน
คุณอุษา สุขประเสริฐ/คุณอุไรวรรณ ปะตินันต์ตั้ง (นักวิชาการด้านสังคม)



กรมโยธาธิการและผังเมือง

โครงการฟื้นฟูบูรณะและปรับปรุงภูมิทัศน์ เพื่อป้องกันการกัดเซาะชายฝั่งชายหาดชะอำ ตำบลชะอำ อำเภอชะอำ จังหวัดเพชรบุรี

ภายใต้โครงการออกแบบและศึกษาผลกระทบสิ่งแวดล้อมเชื่อมโยงกับการกัดเซาะชายฝั่งทะเล

ดำเนินการโดย

